



Objekt-Nr. 705 | Kaufpreis: 455.000,00 € | Wohnfläche: 364,00 m²

Attraktives Mehrfamilienhaus mit 5 Wohneinheiten in ruhiger Dorflage zwischen Lohmener und Garder See

Objektart	Haus
Objektadresse	18276 Lohmen b Güstrow
Zimmer	11
Wohneinheit	5
Wohnfläche	364,00 m ²
Grundstücksfläche (ca.)	863,00 m ²
Energieausweis	Ausgestellt ab 01.05.14
Energieausweisart	Verbrauchsausweis
Energiesparverordnung	Energieeinsparverordnung 2014
Endenergieverbrauch	95 kWh/(m ² *a)
Energieträger	Gas
Heizungsart	Zentralheizung
Primärenergieträger	Gas
Effizienzklasse	Klasse C
Baujahr lt. EAW	1997
Provision	7,14 % Käufercourtage inklusive MwSt von 19 %



Herr Christian Pawelke
christian.pawelke@vplusv.de
+49 3843 696642
+49 162 1979825

Jetzt Besichtigungstermin vereinbaren! Für weitere Informationen stehen wir jederzeit zur Verfügung!

Objektbeschreibung

Das 1997 erbaute Mehrfamilienhaus wurde vom jetzigen Eigentümer ab 2010 grundlegende renoviert, umgebaut und instand gesetzt. Das Haus ist aufgeteilt in 5 Wohneinheiten. Parterre liegen 2 1,5-Zimmer-Wohnungen mit jeweils 45 m² Wohnfläche. Die ehemalige im 1. OG befindliche Zahnarztpraxis wurde zu einer großzügigen Wohnung umgebaut mit einer Wohnfläche von 110 m². Im 2. OG sind die beiden Loftwohnungen über 2 Etagen. Das Dachgeschoss dient hierbei jeweils als Schlafzimmer. Beide oberen Wohnungen haben eine Wohnfläche von jeweils 82 m².

Das Grundstück ist gepflegt und mieterfreundlich angelegt. Neben ausreichend Stellplätzen, haben die Wohnungen Parterre jeweils eine Terasse und die große Wohnung im 1. OG, sowie die DG-Wohnungen einen Balkon.

Eine Doppelgarage und ein Einzelcarport, sowie ein kleineres Gartenhäuschen für Geräte und Zubehör runden das Angebot ab.

Lagebeschreibung

Der Ort Lohmen liegt ca. 15 km südlich von Güstrow in der Nähe des Pferdegestüts Ganschow, abseits von Hektik und Lärm. Gelegen zwischen 2 Seen und umgeben von Wiesen und Felder bieten sich ideale Bedingungen zum Wohnen, für Freizeit und Erholung. Einkaufsmöglichkeiten, Schulen Kindergärten und medizinische Einrichtungen befinden sich im Ort bzw. in Zehna und Güstrow.

Das Mehrfamilienhaus steht am Ortsrand, in einer ruhigen Wohnsiedlung. Der Lohmener See ist fußläufig 5 Minuten entfernt. Die nahegelegene Rehaklinik Lohmen ist mit dem Fahrrad innerhalb von 5 Minuten erreichbar.

Ausstattung

Die Einbauküchen sind zum Teil im Eigentum. Ausstattung der Wohnung im 1. OG kann nach Absprache übernommen werden.

Sonstiges

Aufgrund der Vollvermietung sind Besichtigungen nur nach vorheriger Absprache mit entsprechender Vorlaufzeit möglich.



2 Rückansicht



3 Giebel links



4 Giebel rechts



5 Seitenansicht



6 Doppelgarage



7 Parkplatz



8 Gerätehäuschen



9 Einzelcarport



10 Whg. Pattere Bsp.



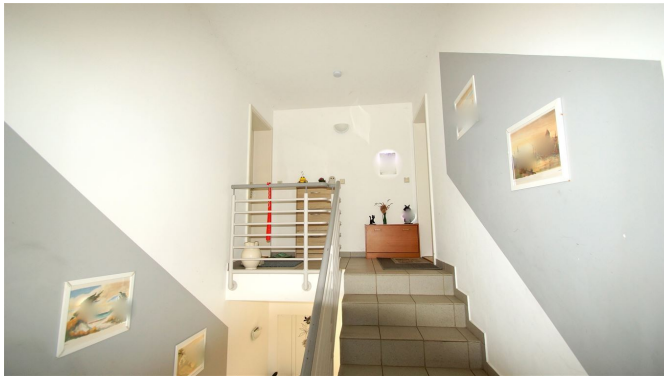
11 Whg. Pattere Bsp.



12 Whg. Pattere Bsp.



13 Eingangsbereich



14 Treppenhaus